

PILARICA

OBRA NUEVA · GÜÍMAR · TENERIFE

Edif. PILARICA

ENTREGA
Septiembre 2026

DESDE
172.500 €

SUPERFICIES
58 - 210 m²

LO NUEVO QUE GÜÍMAR ESTABA ESPERANDO

Pilarica es la primera promoción de **obra nueva moderna en el centro de Güímar**. Viviendas pensadas para vivir bien desde el primer día — distribución funcional, interiores luminosos y acabados que no necesitan reforma.

Un proyecto honesto y bien construido: calidad real a un precio accesible.



APTA PARA LA RIC

Ventajas fiscales para empresas y autónomos canarios.



OBRA NUEVA

Acabados de primera y distribución abierta.



GARAJE

Plaza comunitaria en el edificio.

02

DISEÑO Y COMODIDAD

Interiores luminosos, distribución abierta y materiales que duran.

CALIDAD REAL EN CADA DETALLE

01

CARACTERÍSTICAS DEL PROYECTO

- Barrio consolidado y tranquilo
- Acceso a múltiples servicios y comercios
- Ubicación céntrica y bien conectada
- Diseño moderno y funcional

02

CARACTERÍSTICAS DE LAS VIVIENDAS

- Viviendas de 2 dormitorios y dúplex de 3
- Aparatos sanitarios de alta calidad
- Plazas de garaje comunitario
- Interiores luminosos con amplios ventanales
- Pinturas y acabados de primera calidad

— ESPACIOS · 01

SALÓN COMEDOR Y COCINA

Todas las viviendas disponen de un **salón comedor abierto y fusionado a la cocina** — un espacio funcional y moderno que facilita la convivencia y optimiza la luz.

Los dúplex incorporan un salón individual, para mayor privacidad y diferenciación de ambientes.





— ESPACIOS · 02

DORMITORIOS

Cada vivienda dispone de **dos dormitorios amplios** con armarios empotrados que optimizan el almacenamiento y mantienen el orden.

Los dúplex cuentan con tres dormitorios distribuidos en dos plantas.

— ESPACIOS · 03

BAÑOS

Diseñados con un **estilo moderno y funcional**, con aparatos sanitarios de alta calidad — un espacio cómodo y elegante para el uso diario.



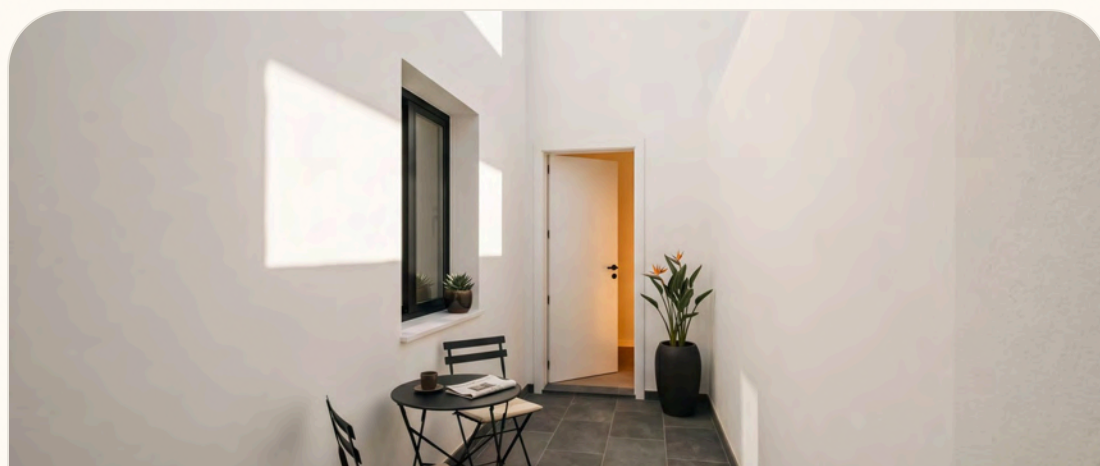
03

VIVIENDAS

22 viviendas en tres tipologías — elige la que encaja con tu forma de vivir.

— ELIGE TU VIVIENDA

TRES TIPOLOGÍAS



01 — PLANTA BAJA CON PATIO INTERIOR

Distribución práctica y luminosa con patio privado.

10 VIVIENDAS

2 DORM.

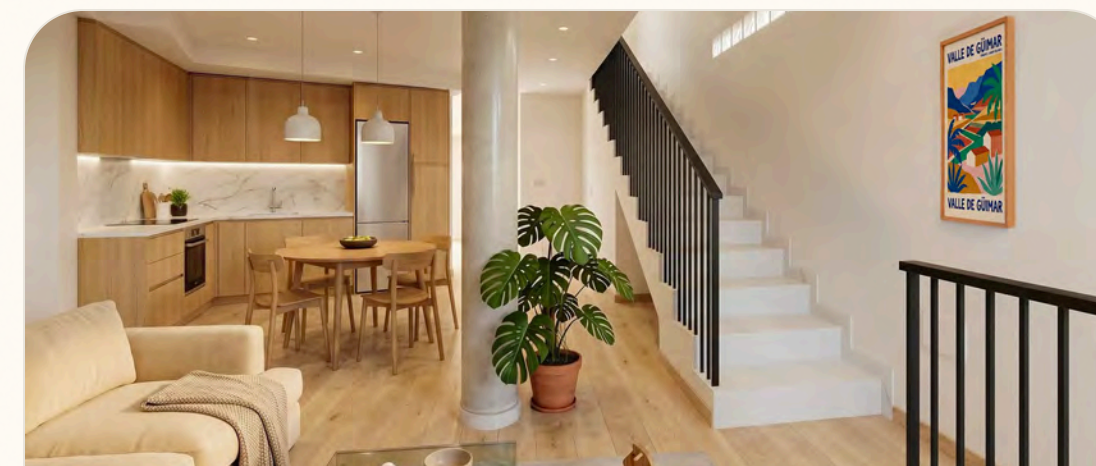


02 — PLANTA PRIMERA COCINA AMERICANA

Salón conectado a cocina abierta con barra.

10 VIVIENDAS

2 DORM.



03 — DÚPLEX ACCESO INDEPENDIENTE

Entrada privada, salón en doble altura y azotea.

2 DÚPLEX

3 DORM.

VIVIENDA 1

• 2 DORMITORIOS

1 BAÑO



SUPERFICIES ÚTILES

Estar-comedor-cocina	23,21 m ²
Despensa	0,9 m ²
Baño	4,17 m ²
Distribuidor	4,04 m ²
Dormitorio 1	15,62 m ²
Dormitorio 2	7,22 m ²
Armario 1	1,32 m ²
Armario 2	1,32 m ²
Total útiles	57,8 m²
Patio	4,3 m ²

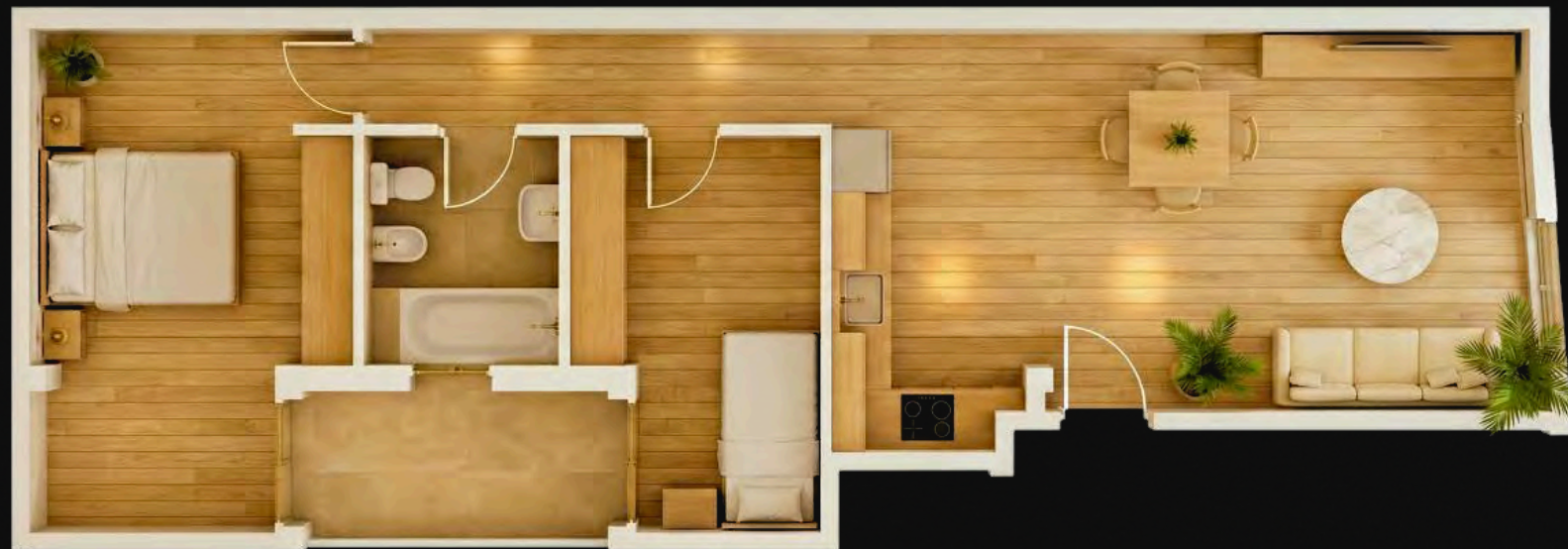
CONSTRUIDO

67,13 M²

VIVIENDA 2

• 2 DORMITORIOS

1 BAÑO



SUPERFICIES ÚTILES

Estar-comedor-cocina	21,05 m ²
Despensa	0,9 m ²
Baño	4,17 m ²
Distribuidor	4,04 m ²
Dormitorio 1	12,7 m ²
Dormitorio 2	7,22 m ²
Armario 1	1,32 m ²
Armario 2	1,32 m ²
Total útiles	57,72 m²
Patio	4,3 m ²
CONSTRUIDO	60,3 M²

VIVIENDA 3

• 2 DORMITORIOS

1 BAÑO



SUPERFICIES ÚTILES

Estar-comedor-cocina	21,72 m ²
Despensa	0,9 m ²
Baño	4,17 m ²
Distribuidor	4,04 m ²
Dormitorio 1	12,7 m ²
Dormitorio 2	7,22 m ²
Armario 1	1,32 m ²
Armario 2	1,32 m ²
Total útiles	53,39 m²
Patio	4,3 m ²
CONSTRUIDO	60,65 M²

VIVIENDA 4

• 2 DORMITORIOS

1 BAÑO



SUPERFICIES ÚTILES

Estar-comedor-cocina	21,72 m ²
Despensa	0,9 m ²
Baño	4,17 m ²
Distribuidor	4,04 m ²
Dormitorio 1	12,61 m ²
Dormitorio 2	7,22 m ²
Armario 1	1,6 m ²
Armario 2	1,32 m ²
Total útiles	53,58 m²
Patio	4,3 m ²
CONSTRUIDO	61,53 M²

VIVIENDA 5

• 2 DORMITORIOS

1 BAÑO



SUPERFICIES ÚTILES

Estar-comedor-cocina	23,41 m ²
Despensa	0,9 m ²
Baño	4,17 m ²
Distribuidor	4,04 m ²
Dormitorio 1	12,61 m ²
Dormitorio 2	7,22 m ²
Armario 1	1,6 m ²
Armario 2	1,32 m ²
Total útiles	55,27 m²
Patio	4,3 m ²
CONSTRUIDO	62,7 M²

VIVIENDA 6

• 2 DORMITORIOS

1 BAÑO



SUPERFICIES ÚTILES

Estar-comedor-cocina	23,99 m ²
Despensa	0,9 m ²
Baño	4,17 m ²
Distribuidor	4,95 m ²
Dormitorio 1	14,2 m ²
Dormitorio 2	7,22 m ²
Armario 1	1,6 m ²
Armario 2	1,32 m ²
Armario 3	3,19 m ²
Total útiles	59,94 m ²
Patio	4,3 m ²

CONSTRUIDO

69,41 M²

VIVIENDA 7

• 2 DORMITORIOS

1 BAÑO



SUPERFICIES ÚTILES

Estar-comedor-cocina	25,08 m ²
Despensa	1,07 m ²
Baño	4,17 m ²
Distribuidor	3,71 m ²
Dormitorio 1	15,62 m ²
Dormitorio 2	7,22 m ²
Armario 1	1,32 m ²
Armario 2	1,32 m ²
Total útiles	59,48 m²

CONSTRUIDO

60,3 M²

VIVIENDA 8

• 2 DORMITORIOS

1 BAÑO



SUPERFICIES ÚTILES

Estar-comedor-cocina	23,72 m ²
Despensa	0,9 m ²
Baño	4,17 m ²
Distribuidor	4,04 m ²
Dormitorio 1	12,7 m ²
Dormitorio 2	7,22 m ²
Armario 1	1,32 m ²
Armario 2	1,32 m ²
Total útiles	55,39 m²

CONSTRUIDO

60,3 M²

VIVIENDA 9

• 2 DORMITORIOS

1 BAÑO



SUPERFICIES ÚTILES

Estar-comedor-cocina	23,56 m ²
Despensa	0,9 m ²
Baño	4,17 m ²
Distribuidor	4,04 m ²
Dormitorio 1	12,7 m ²
Dormitorio 2	7,22 m ²
Armario 1	1,32 m ²
Armario 2	1,32 m ²

Total útiles 55,23 m²

CONSTRUIDO

62,7 M²

VIVIENDA 10

• 2 DORMITORIOS

1 BAÑO



SUPERFICIES ÚTILES

Estar-comedor-cocina	23,51 m ²
Despensa	0,9 m ²
Baño	4,17 m ²
Distribuidor	4,04 m ²
Dormitorio 1	12,61 m ²
Dormitorio 2	7,22 m ²
Armario 1	1,6 m ²
Armario 2	1,32 m ²
Total útiles	55,37 m²

CONSTRUIDO

63,33 M²

VIVIENDA 11

• 2 DORMITORIOS

1 BAÑO



SUPERFICIES ÚTILES

Estar-comedor-cocina	23,41 m ²
Despensa	0,9 m ²
Baño	4,17 m ²
Distribuidor	4,04 m ²
Dormitorio 1	12,61 m ²
Dormitorio 2	7,22 m ²
Armario 1	1,6 m ²
Armario 2	1,32 m ²
Total útiles	55,27 m²

CONSTRUIDO

62,7 M²

VIVIENDA 12

• 2 DORMITORIOS

1 BAÑO



SUPERFICIES ÚTILES

Estar-comedor-cocina	24,79 m ²
Despensa	0,9 m ²
Baño	4,17 m ²
Distribuidor	4,95 m ²
Dormitorio 1	14,2 m ²
Dormitorio 2	7,22 m ²
Armario 1	1,6 m ²
Armario 2	1,32 m ²
Armario 3	3,19 m ²

Total útiles 62,34 m²

CONSTRUIDO

71,27 M²

VIVIENDA 13

• 2 DORMITORIOS

1 BAÑO



SUPERFICIES ÚTILES

Estar-comedor-cocina	21,58 m ²
Despensa	0,9 m ²
Baño	3,75 m ²
Distribuidor	4,91 m ²
Dormitorio 1	10,62 m ²
Dormitorio 2	7,22 m ²
Armario 1	0,89 m ²
Armario 2	1,3 m ²
Total útiles	51,17 m²
Patio	4,3 m ²
CONSTRUIDO	59,82 M²

VIVIENDA 14

• 2 DORMITORIOS

1 BAÑO



SUPERFICIES ÚTILES

Estar-comedor-cocina	20,5 m ²
Despensa	1,04 m ²
Baño	4,2 m ²
Distribuidor	4,04 m ²
Dormitorio 1	12,7 m ²
Dormitorio 2	7,22 m ²
Armario 1	1,32 m ²
Armario 2	1,32 m ²
Total útiles	52,34 m²
Patio	4,3 m ²

CONSTRUIDO

59,77 M²

VIVIENDA 15

• 2 DORMITORIOS

1 BAÑO



SUPERFICIES ÚTILES

Estar-comedor-cocina	23,51 m ²
Despensa	0,9 m ²
Baño	4,2 m ²
Distribuidor	4,04 m ²
Dormitorio 1	12,7 m ²
Dormitorio 2	7,22 m ²
Armario 1	1,32 m ²
Armario 2	1,32 m ²
Total útiles	55,21 m²
Patio	4,3 m ²
CONSTRUIDO	62,7 M²

VIVIENDA 16

• 2 DORMITORIOS

1 BAÑO



SUPERFICIES ÚTILES

Estar-comedor-cocina	20,6 m ²
Despensa	0,9 m ²
Baño	4,2 m ²
Distribuidor	4,04 m ²
Dormitorio 1	11,91 m ²
Dormitorio 2	7,22 m ²
Armario 1	1,5 m ²

Total útiles	50,37 m ²
Patio	4,3 m ²

CONSTRUIDO **58,5 M²**

VIVIENDA 17

• 2 DORMITORIOS

1 BAÑO



SUPERFICIES ÚTILES

Estar-comedor-cocina	21,58 m ²
Despensa	0,9 m ²
Baño	3,75 m ²
Distribuidor	4,91 m ²
Dormitorio 1	10,62 m ²
Dormitorio 2	7,22 m ²
Armario 1	0,89 m ²
Armario 2	1,3 m ²
Total útiles	51,7 m²

CONSTRUIDO

59,85 M²

VIVIENDA 18

• 2 DORMITORIOS

1 BAÑO



SUPERFICIES ÚTILES

Estar-comedor-cocina	23,51 m ²
Despensa	0,9 m ²
Baño	4,2 m ²
Distribuidor	4,07 m ²
Dormitorio 1	12,7 m ²
Dormitorio 2	7,22 m ²
Armario 1	1,32 m ²
Armario 2	1,32 m ²

Total útiles 55,21 m²

CONSTRUIDO 62,7 M²

VIVIENDA 19

• 2 DORMITORIOS

1 BAÑO



SUPERFICIES ÚTILES

Estar-comedor-cocina	23,51 m ²
Despensa	0,9 m ²
Baño	4,2 m ²
Distribuidor	4,04 m ²
Dormitorio 1	12,7 m ²
Dormitorio 2	7,22 m ²
Armario 1	1,32 m ²
Armario 2	1,32 m ²
Total útiles	55,21 m²

CONSTRUIDO

62,7 M²

VIVIENDA 20

• 2 DORMITORIOS

2 BAÑOS



SUPERFICIES ÚTILES

Estar-comedor-cocina	23,51 m ²
Despensa	0,9 m ²
Baño 1	4,2 m ²
Baño 2	—
Distribuidor	4,04 m ²
Dormitorio 1	11,91 m ²
Dormitorio 2	7,22 m ²
Armario 1	1,5 m ²

Total útiles 53,28 m²

CONSTRUIDO 61,1 M²

VIVIENDA 21

• 3 DORM.

3 BAÑOS



SUPERFICIES · DÚPLEX EN DOS PLANTAS

PLANTA BAJA

Estar-comedor	22,89 m ²
Cocina	8,72 m ²
Despensa	1,27 m ²
Baño	2,81 m ²
Distribuidor	1,62 m ²
Dormitorio	9,47 m ²
Armario	0,87 m ²
Útiles	47,65 m ²
Patio	12,38 m ²

AZOTEA

Terraza	43,31 m ²
Lavadero	11 m ²

Total útiles

CONSTRUIDO

PLANTA ALTA

Distribuidor	3,54 m ²
Distribuidor	1,89 m ²
Dormitorio 1	9,8 m ²
Dormitorio 2	9,64 m ²
Dormitorio 3	14,98 m ²
Armario 1	1,3 m ²
Armario 2	1,2 m ²
Baño 1	3,51 m ²
Baño 2	2,81 m ²
Útiles	48,67 m ²

GARAJE PRIVADO

Garaje	75,5 m ²
--------	---------------------

161,1 m²

210,53 M²

VIVIENDA 22

• 3 DORM.

2 BAÑOS



SUPERFICIES · DÚPLEX EN DOS PLANTAS

PLANTA BAJA

Estar-comedor-cocina	29,99 m ²
Vestíbulo	2,09 m ²
Útiles	32,08 m ²
Patio	10,18 m ²

TRASTERO

Trastero	3 m ²
----------	------------------

PLANTA ALTA

Distribuidor	8,03 m ²
Dormitorio 1	10,43 m ²
Dormitorio 2	14,3 m ²
Dormitorio 3	11,61 m ²
Baño 1	4 m ²
Baño 2	4,74 m ²
Aseo	2,3 m ²
Armario 1	1,13 m ²
Armario 2	1,35 m ²
Armario 3	1,35 m ²
Útiles	59,24 m ²

Total útiles	97,58 m ²
--------------	----------------------

CONSTRUIDO

135,46 M²

04

INVERSIÓN

Una oportunidad con ventajas fiscales para empresas y autónomos canarios.

— APTA PARA LA RIC

INVERSIÓN INTELIGENTE

La **Ley 6/2025** permite a empresas y autónomos en Canarias materializar la Reserva para Inversiones (RIC) en la compra de viviendas destinadas al alquiler habitual.

Una deducción fiscal de hasta el **90%** en el **Impuesto de Sociedades**.

90%

Deducción máxima en el Impuesto de Sociedades.

5 años

Alquiler de vivienda habitual mínimo.



Obra nueva en zona de alta demanda de alquiler.

— VISITA PILARICA

¿LO VEMOS EN PERSONA?

Reserva una visita guiada con nuestro asesor — sin compromiso. Te ayudamos a elegir la vivienda que mejor encaja contigo.

PROMOTORA
GRUPO ATLANTIC

DIRECCIÓN
Calle La Libertad 6, 38500 Güímar

EMAIL
inmobparadise@gmail.com



PILARICA

— OBRA NUEVA EN GÜÍMAR · TENERIFE

PILARICA

22 viviendas con vistas al valle · Entrega Septiembre 2026 · inmobparadise@gmail.com